

Wat je moet weten over slakken:



Vermeerdering:

- ✓ Uit 1 paring worden 600-1000 eieren gelegd, welke na 2-3 weken uitkomen.
- ✓ Slakken zijn hermafrodit, dus zowel mannelijk als vrouwelijk.
- ✓ Er zijn minimaal 2 generaties slakken per jaar.
- ✓ De in het voorjaar geboren slakken leggen na 2-4 maanden zelf weer eieren.
- ✓ Jonge slakken beginnen direct met vreten.



Schade:

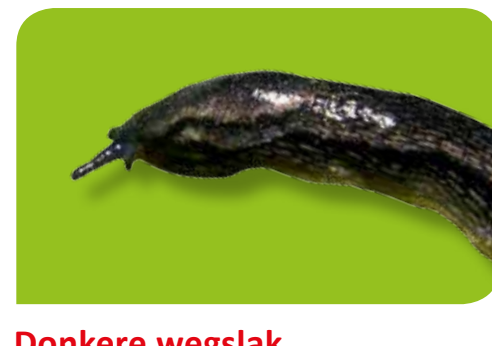
- ✓ Vreten aan zowel boven- als ondergrondse plantendelen.
- ✓ Slakken vreten per dag 40-50% van hun eigen gewicht.
- ✓ Schade is niet altijd direct zichtbaar en varieert van schade aan het bladoppervlak tot het wegvreten van zaden, kiemplanten en knollen.
- ✓ Door vraatschade ontstaan ingangen voor schimmels, bacteriën en virussen.
- ✓ Vooral bladrijke gewassen zijn in trek.
- ✓ Gewassen waar flinke schade door slakken kan optreden zijn onder andere: granen, graszaad, koolzaad, (spruit-)kool, aardbeien, sla en diverse siergewassen.
- ✓ Slakken zijn het meest actief onder koele, vochtige omstandigheden (15-20°C graden). De gevlekte akkerslak vreet al bij temperaturen vanaf 0,8°C graden.



Meest schadelijke slakken in Nederland:



Gevlekte akkerslak



Donkere wegslak

SLUXX^{HP}

- ✓ Zeer effectief door directe vraatstop
- ✓ Uniforme, watervaste korrels
- ✓ Hoge dichtheid per vierkante meter
- ✓ Jaarrond inzetbaar in alle teelten
- ✓ Spaart natuurlijke vijanden

Geregistreerd gewasbeschermingsmiddel:

Werkzame stof:	IJzer(III)fosfaat
Formulering:	Strooikorrel
Gehalte:	3% ijzer(III)fosfaat
Adviesdosering:	7 kilogram per hectare
Toelatingsnummer:	13316
Verpakking:	25 kilogram
Strooibreedte:	Max. 32 meter
Toegelaten in alle teelten, het gehele jaar rond.	

Advies op Maat

De markt stelt hoge eisen aan gewasbeschermingsmiddelen. Daarom adviseren wij u graag over de mogelijkheden van SluXX HP. U kunt ons altijd bellen of een e-mail sturen voor advies op maat. Wij helpen u graag!

Kantoor PlantProfessional

Telefoon: 0516 567 768
E-mail: landentuinbouw@ecostyle.nl

Accountmanager Land en Tuinbouw

Jürgen Brokelman
Mobiel: 06-27144276
E-mail: j.brokelman@ecostyle.nl



www.ecostyle.nl

ECOstyle BV | Postbus 14, NL-8426 ZM Appelscha | t +31 (0)516 43 21 22 | e landentuinbouw@ecostyle.nl

ECOstyle
PlantProfessional

ECOstyle
PlantProfessional

SLUXX^{HP}

Jaarrond slakkenbestrijding in alle teelten



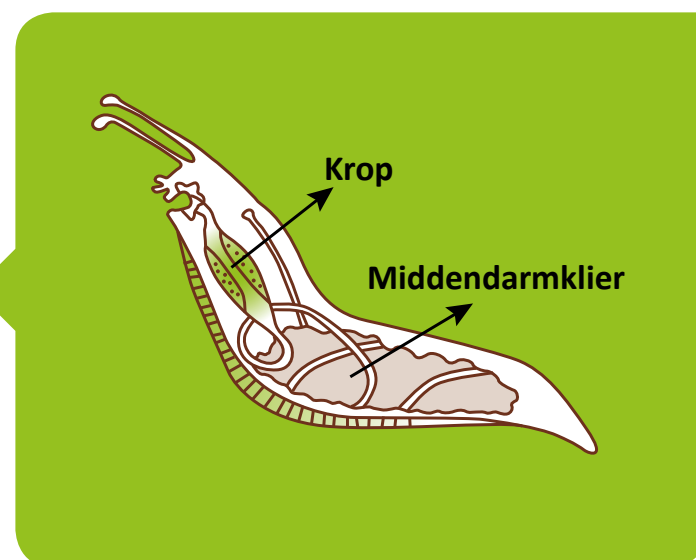
SLUXX^{HP}

Slakkenbestrijding op basis van ijzer(III)fosfaat

Ijzer(III)fosfaat

SluXX HP is een bijzonder watervaste korrel op basis van ijzer(III)fosfaat. De korrels hebben een grote aantrekkingskracht op de slakken en een snelle werking. Zodra de slakken de korrels gegeten hebben, stoppen zij direct met vreten.

Ijzer(III)fosfaat tast de verteringsorganen (krop en middendarmklier) van de slak aan. Hierdoor stopt de eetlust onmiddellijk en trekt de slak zich vervolgens terug in zijn ondergrondse schuilplaats. Hier sterft de slak 2 - 3 dagen later en worden er dus niet of nauwelijks verslijmde dode slakken gevonden.



De werkzame stof van SluXX HP, ijzer(III)fosfaat, komt voort uit de natuur. Wanneer ijzer(III)fosfaat in de bodem terecht komt, wordt de stof door micro-organismen volledig afgebroken tot ijzer en fosfaat. Hierdoor spoelt ijzer(III)fosfaat niet uit naar het oppervlaktewater. Ook blijven andere organismen, waaronder de natuurlijke vijanden van de slak zoals egels, vogels en loopkevers gespaard.



Toegepast

De korrels kunnen toegepast worden met een speciale slakkenkorrelstrooier, een granulaat- of kunstmeststrooier of met de hand. Houdt u aan de gebruiksaanwijzing van de apparatuur die u wilt inzetten of vraag uw teeltadviseur.

We raden af om het product te mengen met meststoffen. Door het verschil in korrelgrootte en -gewicht kan geen 1 op 1 menging worden gemaakt. Dit kan leiden tot een ongelijke verdeling van de slakkenkorrels waardoor bestrijding niet het gewenste resultaat geeft. SluXX HP kan wel goed met zaaigraan gemengd worden.

Toepassingsvoorwaarden

SluXX HP mag toegepast worden met een minimum interval van 7 dagen. Het kan jaarrond gebruikt worden in alle teelten, ook in biologische teelten. Strooi bij voorkeur in de avonden, want slakken zijn het meest actief in de periode tussen zonsondergang en zonsopkomst.

Preventief strooien

Gezien de razendsnelle populatie opbouw bij slakken is het zaak er op tijd bij te zijn. Het preventief strooien van slakkenkorrels geeft daarom het beste effect. Strooi met name de perceelsranden en blijf goed monitoren.

Tip

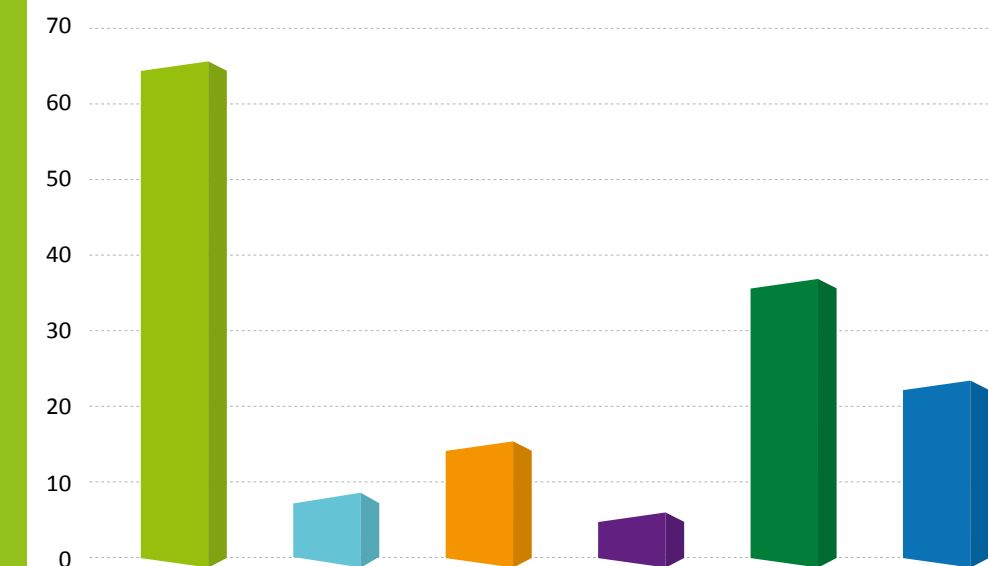
Monitor met behulp van onze slakkenmat of door aan het begin van de avond een schotel van 18-20 cm te plaatsen met daaronder een eetlepel in bier gedrenkt kippenvoer. Leg dit maximaal 2 meter uit de akkerrand en kijk de volgende ochtend of er slakken aanwezig zijn.

Dosering

Een dosis van 7 kg/ha is voldoende. Bij gebruik in akkerbouwgewassen breedwerpig strooien. In groente-, fruit- en sierteelt moet tussen de gewassen worden gestrooid. Wees waakzaam bij verse oogst. De slakkenkorrels mogen niet in het gewas terechtkomen.

Spruitkoolboulevard 2012 (Westmaas)

- Onbehandeld
- SluXX HP 7 kg
- Derrex / SluXX HP 7 kg
- Caragoal Axcela 7 kg
- Nemaslug
- Exp. A 5 kg



Spruitkoolboulevard 2014 (Westmaas)

- Onbehandeld
- SluXX HP 7 kg
- Derrex / SluXX HP 7 kg
- Caragoal Axcela 7 kg
- Exp. A
- Exp. B
- Exp. C
- Exp. D

